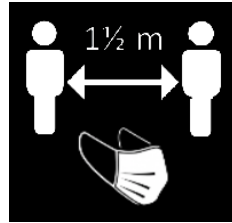
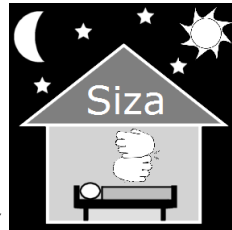
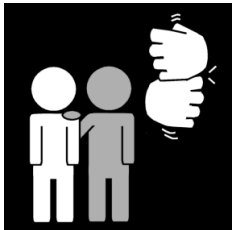


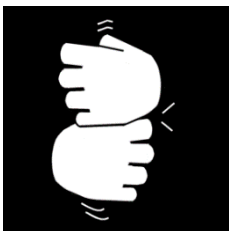
## Dagbesteding en werk (voor cliënten)



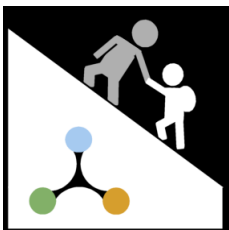
Medewerkers (en vrijwilligers) dragen een mondneusmasker tijdens hun werk. Zit een medewerker stil op een plek én op minimaal anderhalve meter afstand van een ander, dan mag het mondneusmasker af. Tijdens het werk houdt de medewerker waar mogelijk 1,5 meter afstand.



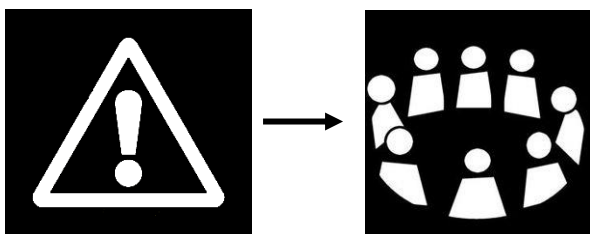
Dagbesteding en werk zijn maatwerk. Samen met jou, familie/ verwanten en medewerkers bekijken we wat je nodig hebt en of je bijvoorbeeld 1,5 meter afstand kunt houden. Je krijgt dagbesteding/ werk op de dagbestedings- (of werk)locatie, thuis of via beeldbellen.



Voor dagbesteding geldt dat we per locatie beslissen over het mengen van groepen.



Woon je niet bij Siza en ga je naar een dagbestedingslocatie of (leer)werkplek buiten Siza, waarbij je ambulante begeleid wordt door een medewerker van Siza? Dan gelden de regels en de afspraken van de werkplek zelf.



- Siza vraagt je voorzichtig te zijn bij binnen activiteiten waar verschillende groepen bij elkaar komen. Het gaat dan om extra activiteiten (bijvoorbeeld kerkdiensten en bijeenkomsten). Maak bij twijfel met collega's en cliënten/verwanten de afweging.
- Teambijeenkomsten kunnen doorgaan wanneer deze over cliënten gaan of als er in overleg met je leidinggevende besloten is dat het belangrijk is om elkaar live te ontmoeten. Natuurlijk houd je je dan aan de geldende basismaatregelen en draag je een mondneusmasker wanneer je je beweegt door de ruimte.
- Trainingen worden online gegeven.